

Distintos estudios han dado a conocer una realidad que afecta a los pacientes...



**91%**

de las personas ostomizadas les preocupa las fugas<sup>1</sup>.

## ¿Se pueden evitar las fugas desde el principio?



Escoger un dispositivo de ostomías apropiado es clave para minimizar las fugas<sup>2</sup>.



**45%**

de los ostomizados en Europa usan convexidades<sup>3</sup>.

El uso del protocolo **CURA CONAN** junto con los cuidados de la enfermera estomaterapeuta al alta, demostró a las 2/3 semanas que **reducen las fugas significativamente** en un **56%** de los pacientes.

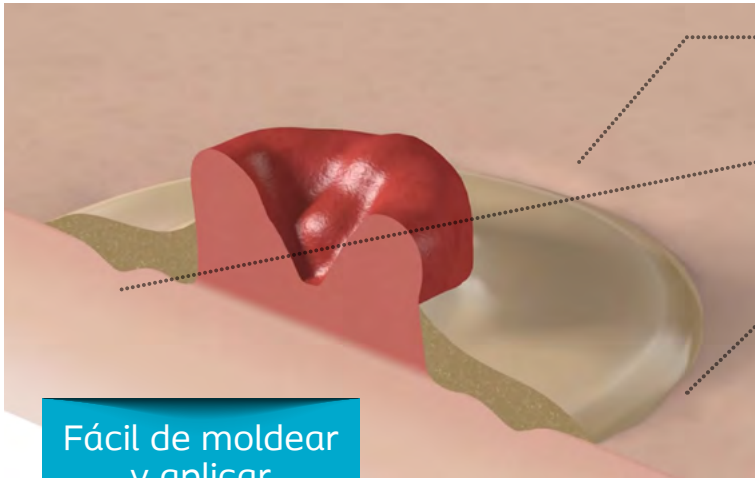
El **92%** de los pacientes continuarían usando el dispositivo Easiflex Confort - Convex Light

1. Claessens I, Probert R, Chantal T et al (2015) The Ostomy Life Study: the everyday challenges faced by people living with a stoma in a snapshot. *Gastrointestinal Nursing* 13(5): 8-25

2. Buckle, N. (2013). The dilemma of choice: introduction to a stoma assessment tool. *Gastrointestinal Nursing*, 11(4), 26-32. Buckle 2013 GIN

3. Zeeberg 2015. Convexity obtain the Coloplast CORE panel (Countries: UK, US, FR, DE). Data on file. PM-03870

## Brava® Anillo Moldeable



Fácil de moldear y aplicar

- Ideal para todo tipo de pieles.

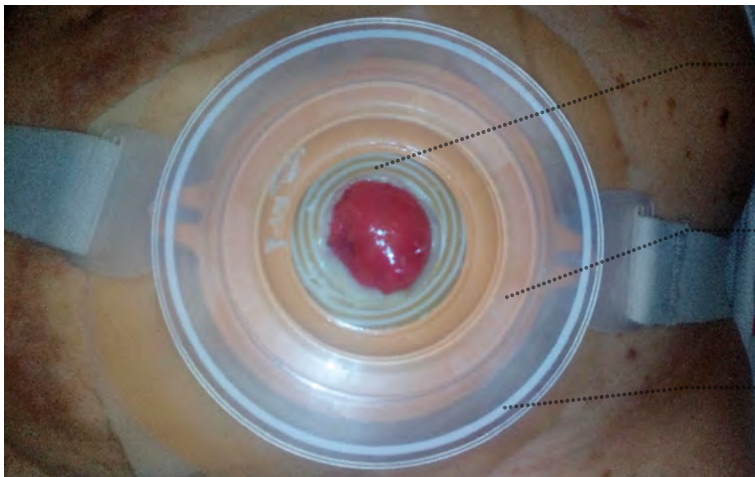
- Rellena cavidades y pliegues protegiendo la piel.

- Se adapta perfectamente sellando la zona periestomal.

Para más información sobre Brava Anillo Moldeable consulte en:



## EasiFlex® Confort - Convex Light



- Convexidad ligera con borde biselado y flexible.

- Adhesivo en espiral altamente seguro para un sellado efectivo.

- El aro flotante facilita los cambios y la limpieza.

Consulta nuestros productos en:



Consíguelo en el  
App Store

DISPONIBLE EN  
Google Play



Los dispositivos Convex de Coloplast disponen de presillas de seguridad en el disco adhesivo, lo que posibilita ejercer la presión periestomal donde se necesita y facilita los cambios de dispositivo

